

ΠΡΟΓΡΑΜΜΑΤΑ ΓΡΑΦΕΙΟΥ

Productivity S/W

Microsoft Desktop Programs

- Word
- Excel
- PowerPoint
- Outlook - Entourage
- Access

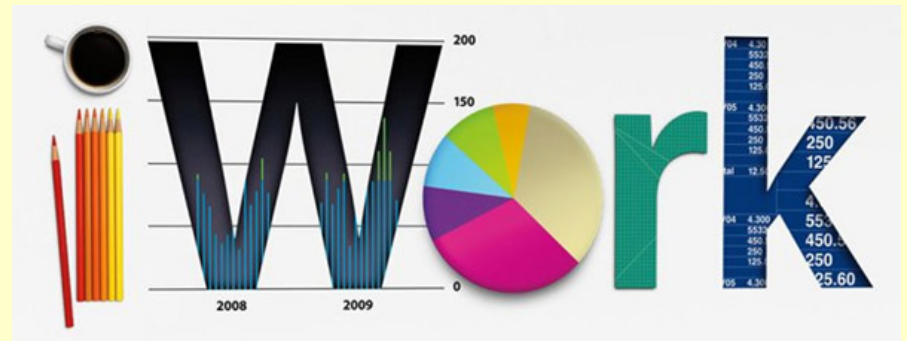
-
- OneNote
 - Publisher
 - Accounting
 - Skype for Business
 - InfoPath
 - Project
 - SharePoint
 - Visio

-
- Sway
 - People
 - Calendar
 - Docs.com
 - OneDrive
 - Delve
 - Forms
 - Planner
 - Video



Apple Desktop Programs

- Pages
- Numbers
- Keynote
- iWork for iCloud



Βασικές Κατηγορίες s/w

- Κειμενογράφοι (text editors)
- Λογιστικά Φύλλα (spreadsheets)
- Παρουσίαση (presentation)
- Διαχείριση email (email clients)
- Βάσεις δεδομένων (databases)

Text editor

- Χρήση για συγγραφή κειμένων
- Encoding με χαρακτήρες ASCII
- Plain text
- Αρχικές εφαρμογές σε Unix
 - **ed**
 - **Pico (Pine composer)**
- Αρχικές εφαρμογές σε Windows
 - **Notepad**

Emacs

- 1976 +
- GNU Emacs
- Χρήση σε UNIX-Windows



```
File Edit Options Buffers Tools Help
Welcome to GNU Emacs, one component of a Linux-based GNU system.

Get help          C-h (Hold down CTRL and press h)
Undo changes     C-x u      Exit Emacs          C-x C-c
Get a tutorial    C-h t      Use Info to read docs  C-h i
Ordering manuals C-h RET
Activate menubar F10 or ESC ` or M-`
(`C-' means use the CTRL key. `M-' means use the Meta (or Alt) key.
If you have no Meta key, you may instead type ESC followed by the character.)

GNU Emacs 21.4.1 (i486-pc-linux-gnu, X toolkit, Xaw3d scroll bars)
of 2007-06-19 on nirsei, modified by Debian
Copyright (C) 2001 Free Software Foundation, Inc.

GNU Emacs comes with ABSOLUTELY NO WARRANTY; type C-h C-w for full details.
Emacs is Free Software--Free as in Freedom--so you can redistribute copies
of Emacs and modify it; type C-h C-c to see the conditions.
Type C-h C-d for information on getting the latest version.

--uu:--F1 *scratch* (Lisp Interaction)--L1--All-----
For information about the GNU Project and its goals, type C-h C-p.
```

```
EMACS@PHALANX
File Edit Options Buffers Tools C Help
#line1 WINVER
#pragma code_seg("_WRAP")
#endif
////////////////////////////////////////////////////////////////////////////////////////////////////////////////////////////////
AGREPINFO      agiLocal; /* unique local structure */
RGREPINFO      rgiLocal; /* unique local structure */
SGREPINFO      sgiLocal; /* unique local structure */
#define pagiLocal ((LPCAGREPINFO) (agiLocal))
#define prgiLocal ((LPCRGREPINFO) (rgiLocal))
#define psgiLocal ((LPCSGREPINFO) (sgiLocal))

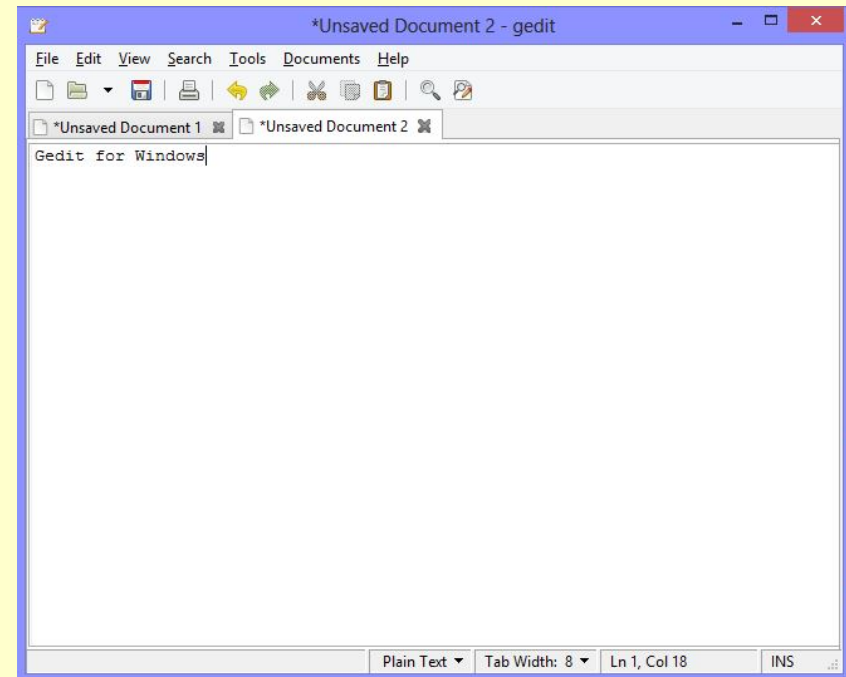
/*
// SCompileAGrep
// Wrapper for CompileAGrep
// Parameters:
// GrepString pattern to look for
// k number of mismatches
// bMatchCase is upper/lower casing important (TRUE=yes, FALSE=no)
// Return:
// AGERR_NO_ERROR all is OK.
// AGERR_XXXXXX any error.
*/

int YGCALL
SCompileAGrep( LPCWSTR lpPattern, int k, BOOL bMatchCase, BOOL bFullWordMatch )
{
    return CompileAGrep( lpPattern, k, bMatchCase, bFullWordMatch, pagiLocal );
}

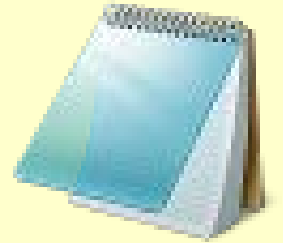
--(Unix)-- Wrap.c (C RCS-1.11 Abbrev)--L73--16%
```

gedit

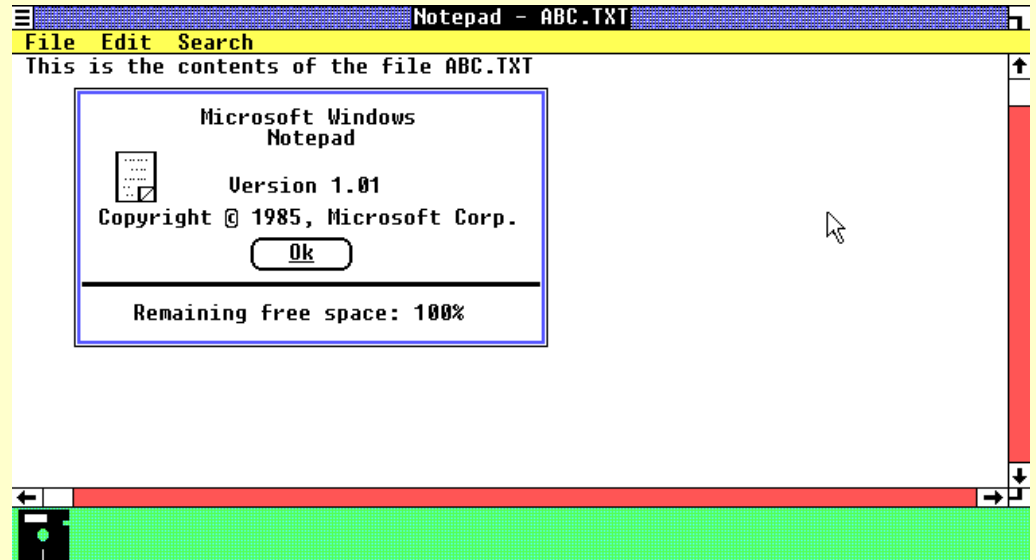
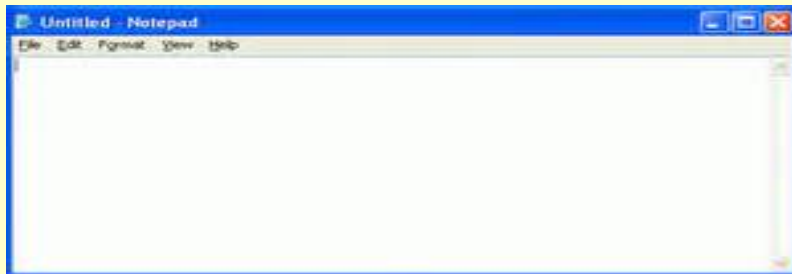
- 1999 +
- default στο GNOME desktop environment των LINUX
- Χρήση και στα Windows



Notepad



- 1983 +
- Build-in
- Extension: **txt**

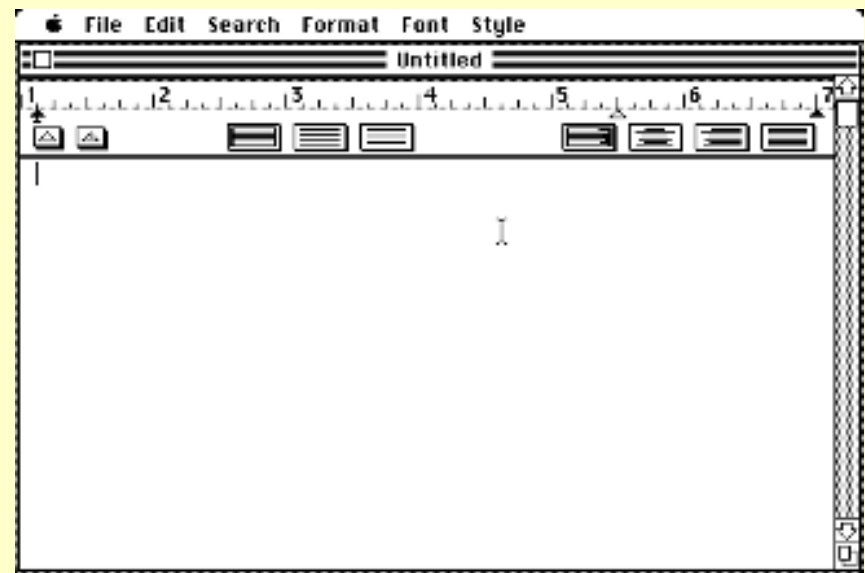


Επεξεργαστής κειμένου

- word processor
- Χρήση για συγγραφή και μορφοποίηση κειμένων
- Encoding με binary file
- what-you-see-is-what-you-get ("WYSIWYG") editing.

Apple MacWrite

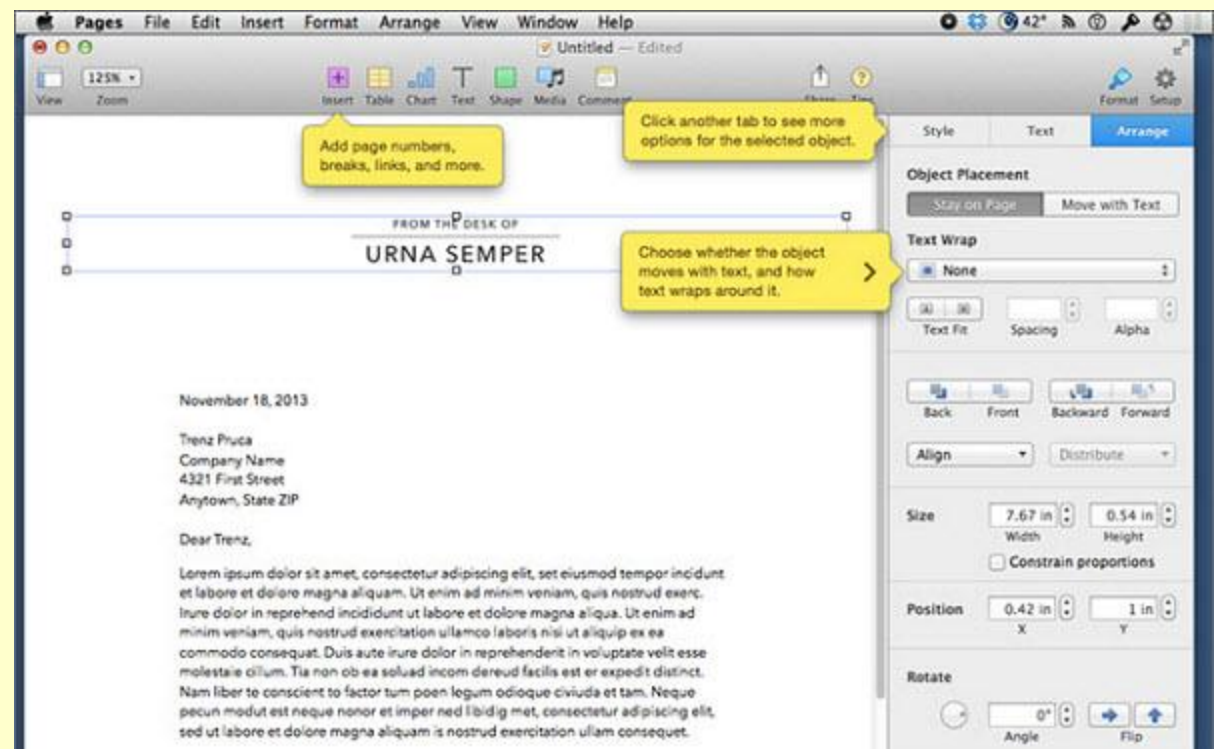
- 1984-1994
- Apple Macintosh
- Εισαγωγή GUI



Apple Pages



- 2005 +
- Τελευταία έκδοση : 6



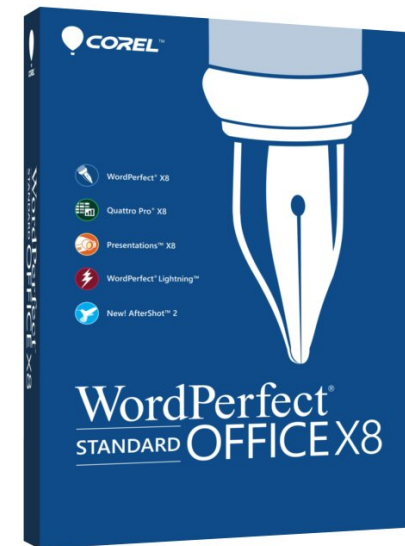
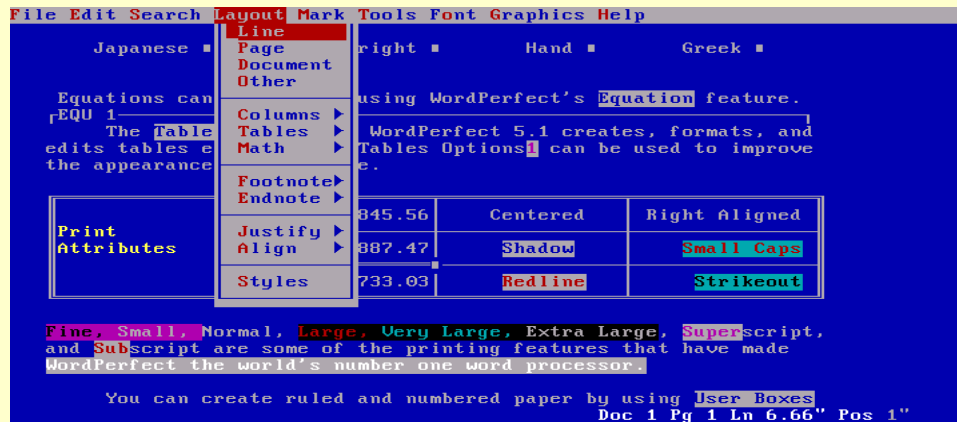
pfs:Write

- 1983-1994
- Software Publishing Corporation (SPC)
- Κατά βάση για DOS



Corel WordPerfect

- 1979
- Χρήση σε DOS-Apple-Windows
- Extension: .wp .wpd
- Τελευταία έκδοση X8



StarOffice Writer

- 1985-2011
- Τελευταία έκδοση : 3.3 (Oracle)
- Extension: **.sdw**



OpenOffice Writer

- 2002 +
- Open source
- Τελευταία έκδοση 3.4 (Oracle)
- Τελευταία έκδοση 4.1 (Apache)
- Extension : **odt**
- OpenDocument file format (ODF)

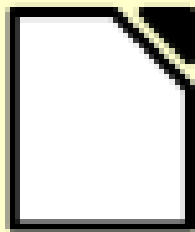


Apache
OpenOffice™



LibreOffice Writer

- 2011 +
- Open source
- OpenDocument file format (ODF)
- Εκδόσεις σε Windows-Linux-OSX-Android

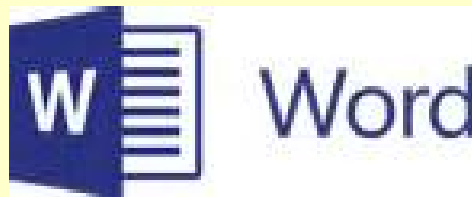


LibreOffice
The Document Foundation



Microsoft Word

- 1983 (*Multi-Tool Word* for Xenix systems)
- Τελευταία έκδοση 16 (Word 2016)
- Extension: **.doc .docx .docm**
- Χρήση Office Open XML από το 2006
- Έκδοση από MS-DOS έως MAC OSX



README.DOC

This file supplements the printed documentation for Microsoft Word, version 5.5B.

-----Contents-----

- . Other Sources of Information
- . Release Information for 5.5B
- . Additional Setup Information
- . Installing Word To Run Under Windows 3.0
- . Using Word Under Windows 3.0 with a Hercules Adapter
- . Installing Word To Run Under Windows 2.1
- . New Mouse Driver
- . Running Word on a Floppy Disk System
- . Additional Style Sheet Information
- . Additional Macro Information
- . Using Word with a Monochrome VGA Adapter
- . Using an IBM 8514 Monitor Under OS/2
- . Using an IBM PS/2 Model 70 Display Under OS/2 1.21
- . Using Word with KEYB.COM
- . Using Word with Presentation Manager
- . Mouse Support and OS/2

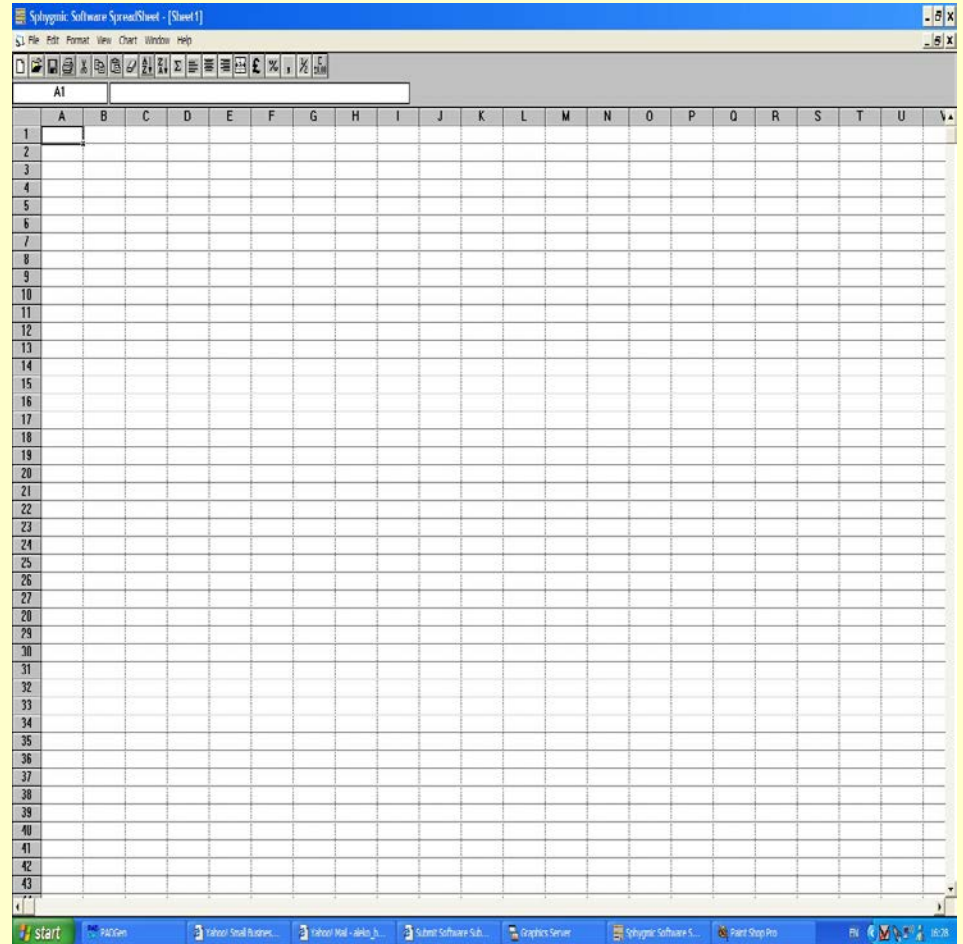
WordPad



- 1995 +
- Υβριδικό Word processor και text editor
- Αναβαθμισμένη έκδοση notepad
- Δεν συγκρίνεται με το Word

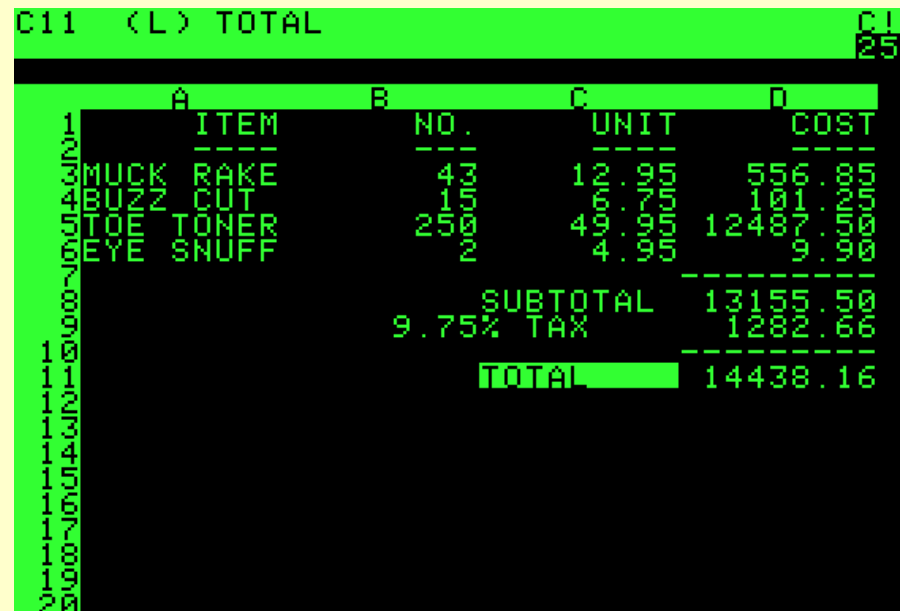
Λογιστικά Φύλλα (Spreadsheet)

- Συλλογή δεδομένων σε μορφή πίνακα
- Κάθε κελί έχει συντεταγμένες (Γράμμα-Νούμερο) και μπορεί να συσχετίζεται με οποιοδήποτε άλλο.



Αναδρομή

- 1969: Το **LANPAR** (LANguage for Programming Arrays at Random) ήταν η 1^η εφαρμογή για mainframe
- 1979: Το **VisiCalc** (visible calculator) ήταν μια εφαρμογή για Apple II

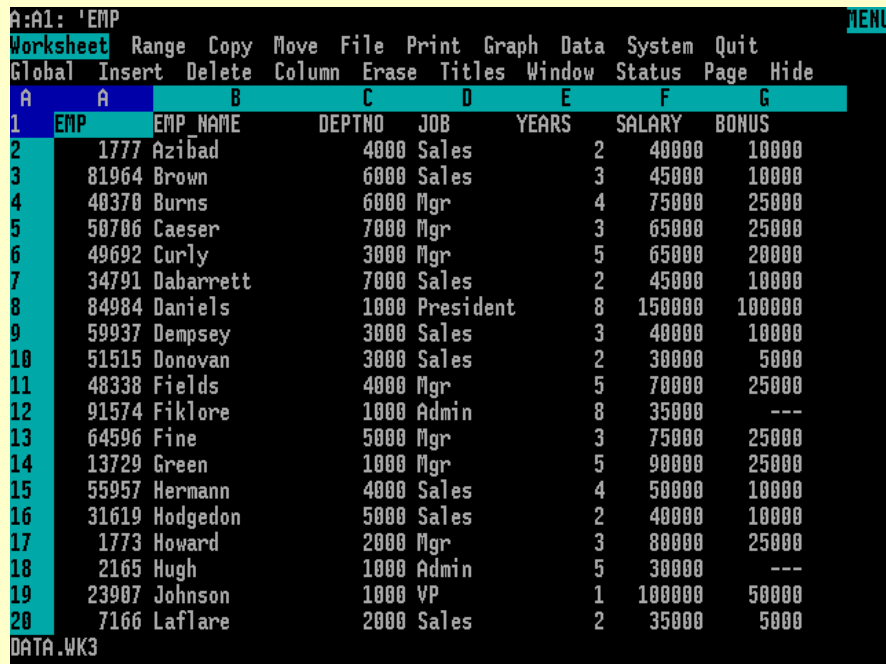


C11 (L) TOTAL C1 25

	A	B	C	D
1	ITEM	NO.	UNIT	COST
2	MUCK RAKE	4	12.95	556.00
3	ABUNZ CUT	1	101.00	101.00
4	TONE TONER	25	49.70	1242.50
5	EYE SNUFF	2	4.95	9.90
			SUBTOTAL	13155.50
			9.75% TAX	1282.66
			TOTAL	14438.16

Lotus 1-2-3

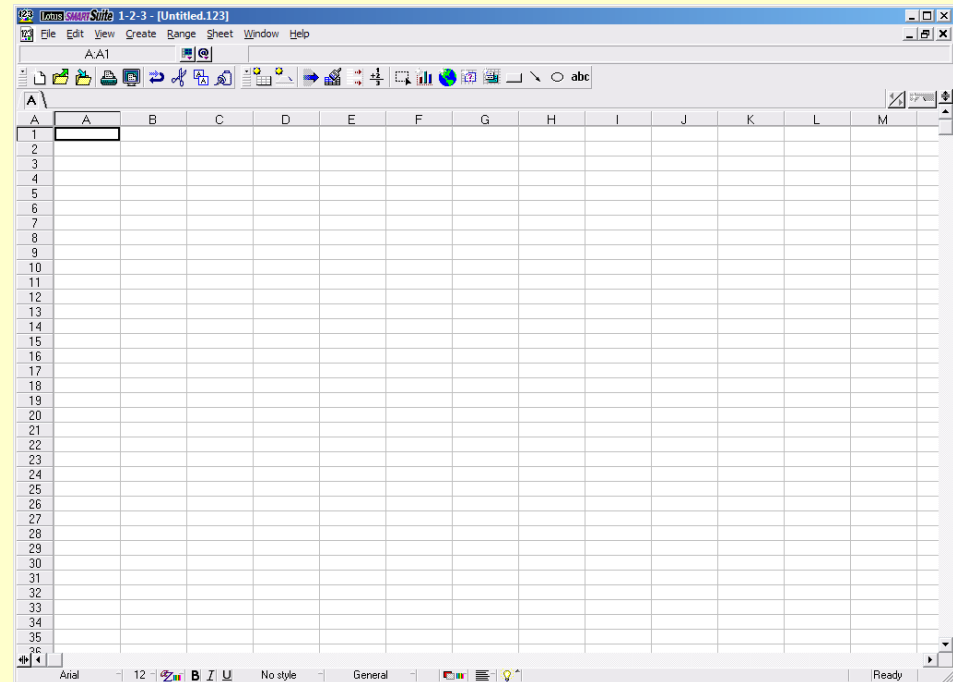
- 1983: Εφαρμογή της IBM αρχικά για DOS και μετά Windows 9x - OS/2



A screenshot of the Lotus 1-2-3 terminal window. The window title is 'A:A1: 'EMP''. The menu bar includes 'Worksheet', 'Range Copy Move File Print Graph Data System Quit', 'Global Insert Delete Column Erase Titles Window Status Page Hide', and 'MENU'. The spreadsheet data is as follows:

A	B	C	D	E	F	G
EMP	EMP_NAME	DEPTNO	JOB	YEARS	SALARY	BONUS
1777	Azibad	4000	Sales	2	40000	10000
81964	Brown	6000	Sales	3	45000	10000
40370	Burns	6000	Mgr	4	75000	25000
50706	Caeser	7000	Mgr	3	65000	25000
49692	Curly	3000	Mgr	5	65000	20000
34791	Dabarrett	7000	Sales	2	45000	10000
84984	Daniels	1000	President	8	150000	100000
59937	Dempsey	3000	Sales	3	40000	10000
51515	Donovan	3000	Sales	2	30000	5000
48338	Fields	4000	Mgr	5	70000	25000
91574	Fiklore	1000	Admin	8	35000	---
64596	Fine	5000	Mgr	3	75000	25000
13729	Green	1000	Mgr	5	90000	25000
55957	Hermann	4000	Sales	4	50000	10000
31619	Hodgedon	5000	Sales	2	40000	10000
1773	Howard	2000	Mgr	3	80000	25000
2165	Hugh	1000	Admin	5	30000	---
23907	Johnson	1000	VP	1	100000	50000
7166	Laflore	2000	Sales	2	35000	5000

DATA.WK3

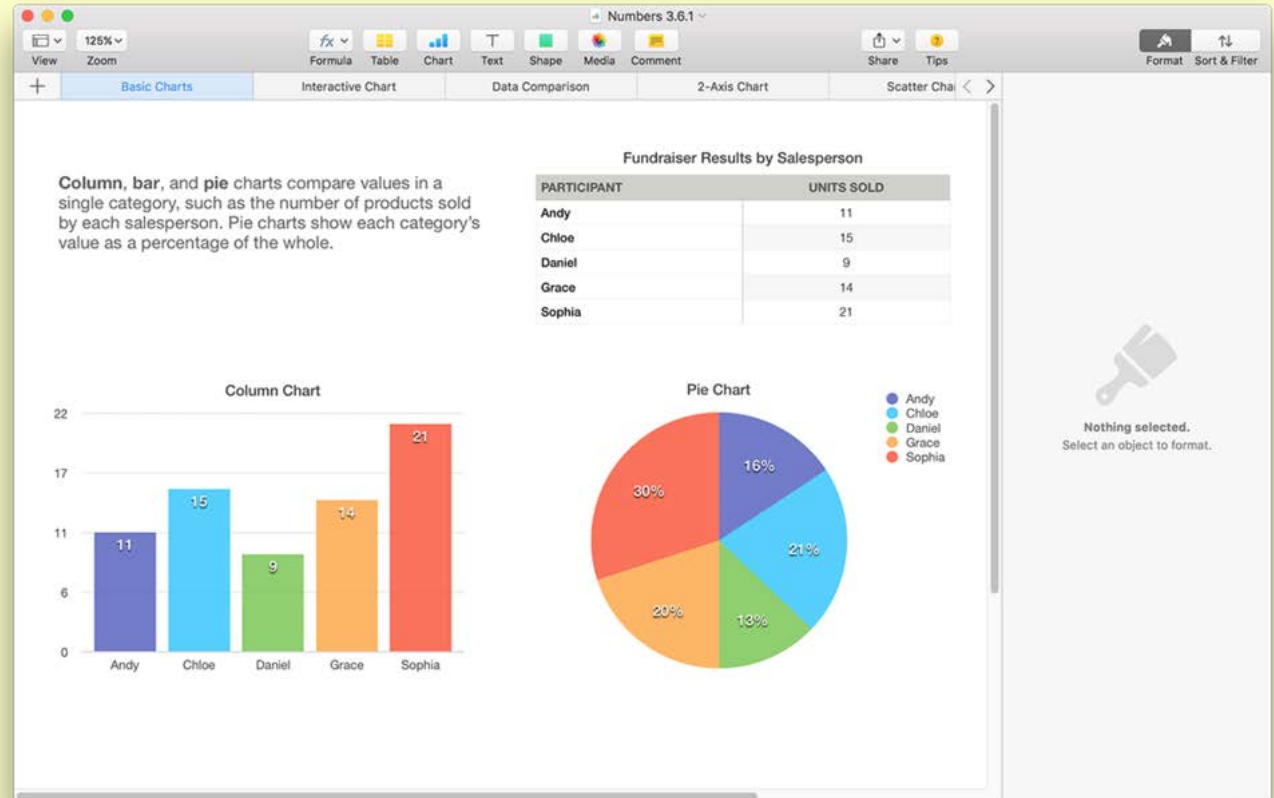


Άλλα γνωστά spreadsheet

- Corel (Borland) **Quattro Pro**
- Calligra **Sheets** (πρωην *KSpread* και *Calligra Tables*)
- Planasema **NeoOffice** Spreadsheet
- **StarCalc** (Oracle Open Office Calc)
- LibreOffice **Calc**

Apple Numbers

- 2007+
- Τελευταία έκδοση : 4



Microsoft Excel

- 1985
- Τελευταία έκδοση 16 (Excel 2016)
- Extension: **.xls .xlsx .xlsm**
- Χρήση Office Open XML από το 2006
- Έκδοση από MS-DOS έως MAC OSX
- Χρήση της Visual Basic for Applications (VBA)



Προγράμματα παρουσίασης

- Λειτουργούν συνοδευτικά στον ομιλητή σε μια παρουσίαση για την ανάδειξη:
 - εικόνων
 - πινάκων
 - διαγραμμάτων
 - σύντομου κειμένου



Αναδρομή

- Microfilm- Microfiche projection
- Διαφανοσκόπιο

Πρώτα προγράμματα

- 1979: HP BRUNO
- 1982: VCN ExecuVision



Μέσα Παρουσίασης

- Η παρουσίαση σήμερα γίνεται σε μορφή slides μέσω ενός projector σε πανί ή μιας LCD TV ή σε video-wall.



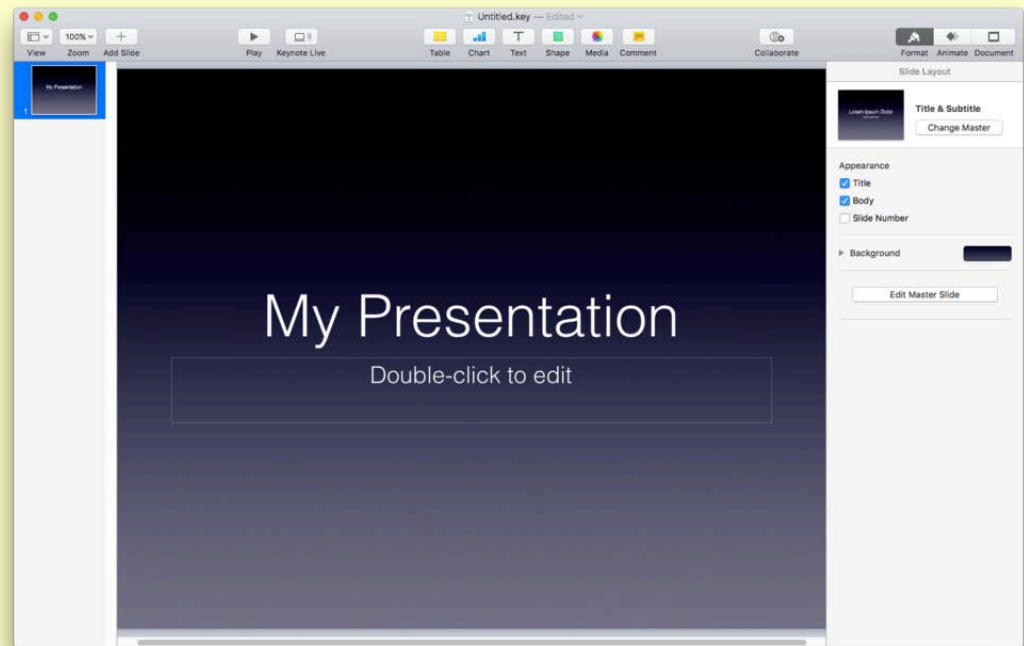
LibreOffice Impress

- 2011 +
- Open source
- OpenDocument file format (ODF)
- Εκδόσεις σε Windows-Linux-OSX-Android



Apple Keynote

- 2003+
- Τελευταία έκδοση : 7



Microsoft Powerpoint



- 1990
- Αρχική έκδοση για macintosh με το όνομα Presenter
- Τελευταία έκδοση 16 (Powerpoint 2016)
- Extension: **.ppt .pptx**
- Χρήση Office Open XML
- Χρήση της Visual Basic for Applications (VBA)
- Χρήση εφέ (πχ χρονοδιακόπτες - Video animation)
- Decision-making tool για τις ΕΔ?

Διαχείριση e-mail

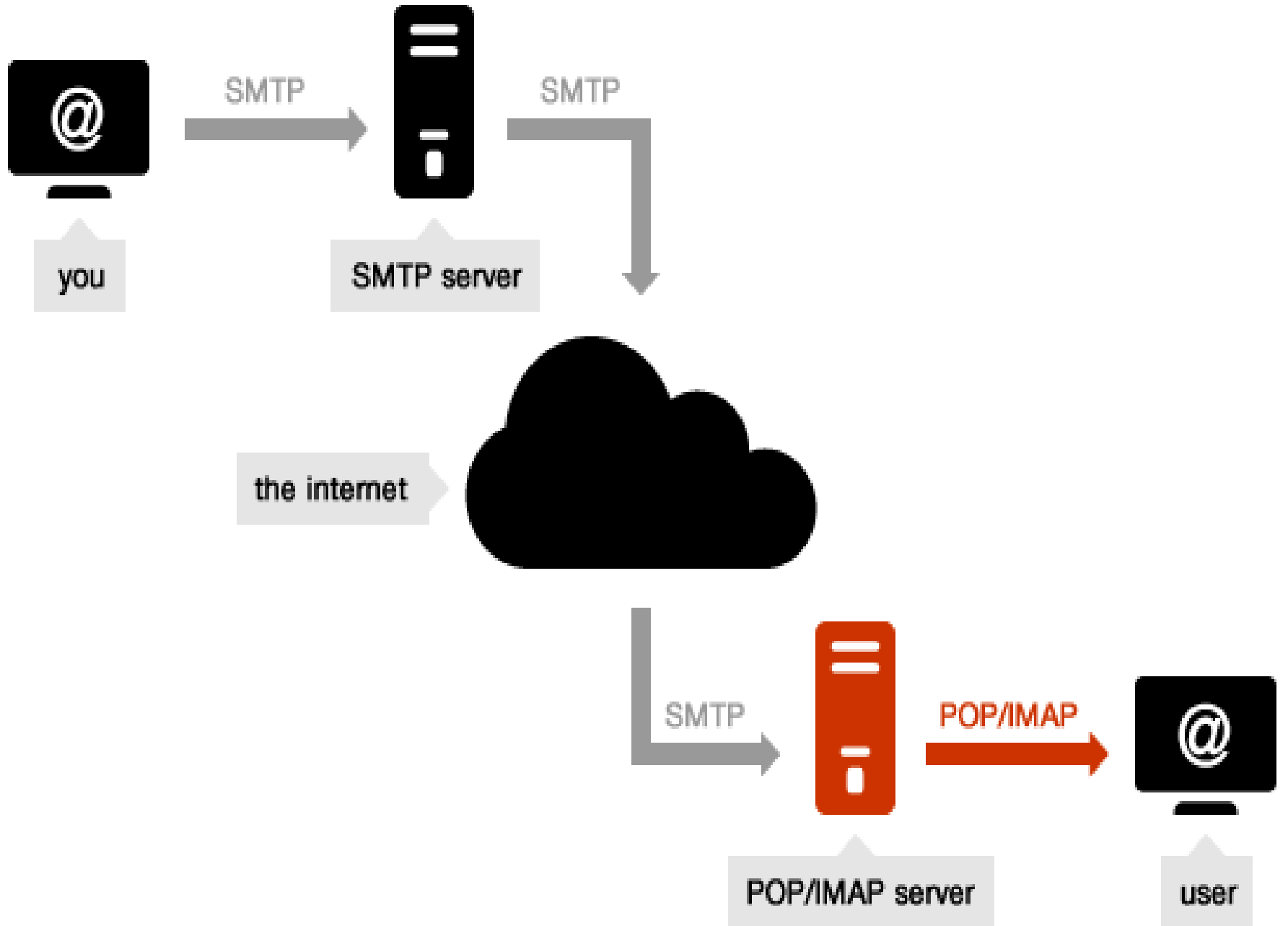
- Email client / email reader
- Τα email φυλάσσονται σε email servers
- Ποιοι παρέχουν email
 - Οργανισμοί /Εταιρίες για το προσωπικό τους (πχ XXX@snd.edu.gr , XXX@hellenic.navy.gr, XXX@navy.mil.gr)
 - Ιδιωτικές εταιρίες δωρεάν σε χρήστες (πχ hotmail , gmail , yahoo κλπ)

Upload email

- **Simple Mail Transfer Protocol:** Χρήση από e-mail client για να «ανεβάσει» e-mail σε ένα remote server πάνω σε TCP/IP connection
 - Χρήση πόρτας 25 (smtp)
 - Χρήση πόρτας 587 (smtp secure)

Download email

- **Post Office Protocol** :Χρήση από e-mail client για να «κατεβάσει» e-mail από ένα remote server πάνω σε TCP/IP connection
 - Χρήση πόρτας 110 (pop3)
 - Χρήση πόρτας 995 (pop3 secure)
- **Internet Message Access Protocol**: Εκτελεί επιπλέον και διαχείριση του email box.
 - Χρήση πόρτας 143 (imap)
 - Χρήση πόρτας 993 (imap secure)



Τρόποι πρόσβασης email server

- Μέσω ιστοσελίδας (webmail)
 - για το hotmail <https://login.live.com/>
 - για το gmail <https://accounts.google.com>
 - για το yahoo <https://login.yahoo.com/>
- Μέσω ξεχωριστού προγράμματος (email client - Message transfer agent)
 - Microsoft Outlook
 - Mozilla Thunderbird
 - Apple Mail



WebMail vs Email Clients

- Με WebMail έχουμε πρόσβαση από οποιοδήποτε Η/Υ (πχ σε internet café) ενώ με Email Clients χρειαζόμαστε τον δικό μας Η/Υ.
- Με Email Clients διαχειρίζομαι καλύτερα τα email και μπορώ να βάλω ταυτόχρονα πολλούς λογαριασμούς ενώ με WebMail έχω πρόσβαση σε ένα λογαριασμό την φορά.

Databases

- Ορίζουμε ως βάση δεδομένων κάθε συλλογή αποθηκευμένων και με κάποιο τρόπο συσχετιζόμενων πληροφοριών.
- Τα δεδομένα αυτά διαχειρίζονται μέσω προγραμμάτων και ο χρήστης έχει είτε άμεση πρόσβαση σ' αυτά είτε μπορεί να εξαγάγει συνδυασμό αυτών που προκύπτουν με κάποια επεξεργασία των ήδη υπαρχόντων.
- Πρώτες Databases δημιουργήθηκαν το 1963.

Database management system (DBMS)

- Σύστημα Διαχείρισης Βάσεων Δεδομένων
- Είναι το σύνολο των προγραμμάτων που διαχειρίζεται τις βάσεις δεδομένων (εισαγωγή , διαγραφή και τροποποίηση) των ΒΔ.
- Συχνά γίνεται σύγχυση του όρου database με το DBMS.

Γνωστότερα DBMS

- Oracle
- Microsoft SQL Server
- MySQL (Oracle)
- IBM DB2
- IBM Informix
- SAP Sybase

The Oracle logo, featuring the word "ORACLE" in a bold, red, sans-serif font.The Microsoft SQL Server 2016 logo, featuring a red and white globe icon to the left of the text "Microsoft SQL Server 2016".The MySQL logo, featuring a blue silhouette of a fish to the right of the text "MySQL" in a blue, sans-serif font.The IBM DB2 logo, featuring the IBM logo (eight horizontal stripes) on a black background to the left of the text "DB2" on a green background.The IBM Informix logo, featuring the IBM logo (eight horizontal stripes) in blue to the left of the text "Informix" in a blue, sans-serif font. Below it is the text "INFORMIX" in a smaller, blue, sans-serif font.The SAP Sybase logo, featuring the text "SAP" in a bold, white, sans-serif font on a blue background to the left of the text "SYBASE" in a bold, black, sans-serif font on a white background.

Λοιπά DBMS

- Microsoft Access
- Firebird SQL
- Postgre SQL
- FileMaker
- SQLite
- dBase (1979+)



PostgreSQL

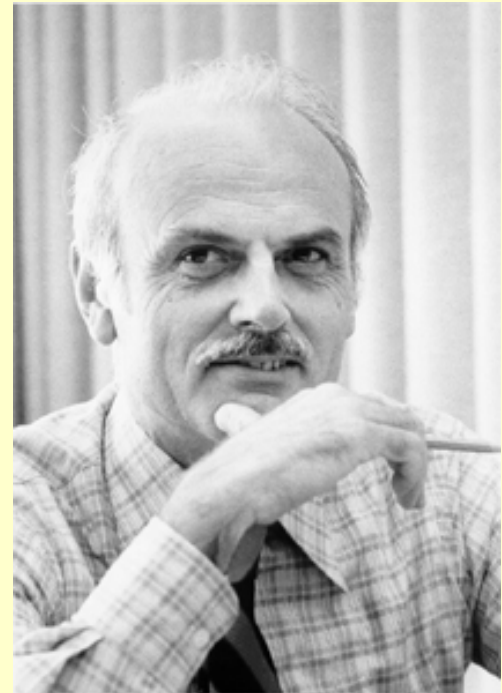


FileMaker



Relational DBMS

- Ο Edgar Codd στην IBM εκδίδει σειρά μελετών το 1970 με τίτλο «*A Relational Model of Data for Large Shared Data Banks*»
- Σε αυτές τις ΒΔ τα δεδομένα απεικονίζονται με την μορφή δυσδιάστατων πινάκων (tables) με συγκεκριμένο μήκος εγγραφών (records).
- Τα δεδομένα διαμοιράζονται σε αριθμό κανονικοποιημένων πινάκων (normalized tables)



SQL DBMS

- Η IBM επεξεργάζονταν ένα προτότυπο με βάση τις αρχές του Codd στις αρχές 1970 επ' ονόματι System R .
- Πρώτη έκδοση το 1974
- Το 1978 προστέθηκε η query language, SQL
- Η IBM επεξεργάζεται την εμπορική πλέον έκδοση του System R, επώνοματι SQL/DS, και αργότερα Database 2 (DB2).

ORACLE

- Η πιο διαδεδομένη εταιρία παραγωγής RDBMS.
- Ξεκίνησε σαν Software Development Laboratories (SDL) το 1977 από τους Larry Ellison, Bob Miner, Ed Oates.



Larry Ellison

- 1979: Μετονομασία σε Relational Software Inc. (RSI)
- 1983: Μετονομασία σε Oracle Corporation
- Τελευταία έκδοση:
[Oracle Database 12c](#)

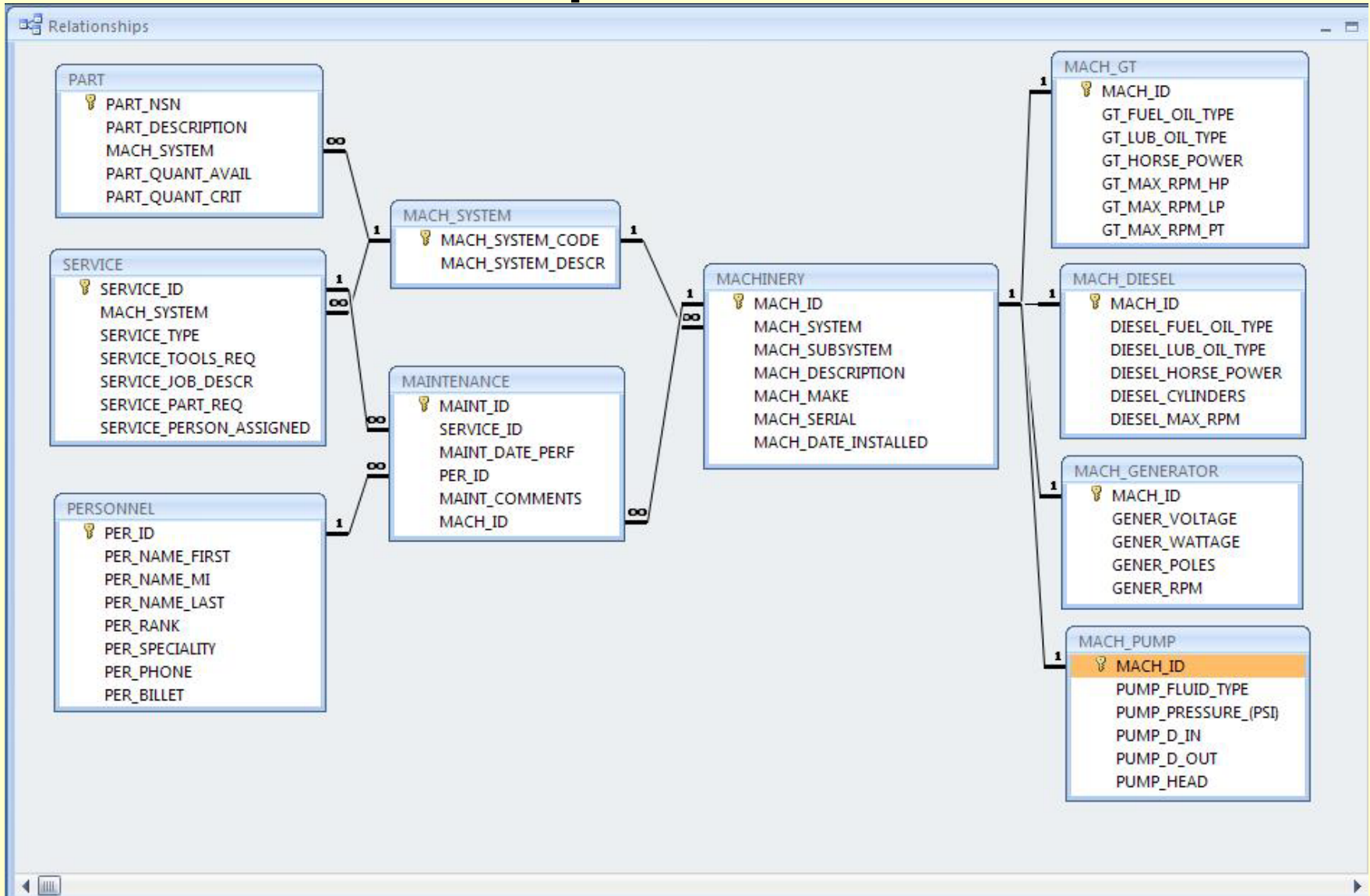
ORACLE®

Microsoft Access

- 1992+
- Τελευταία έκδοση 16 (Access 2016)
- Extension: **.mdb**
- Χρήση Office Open XML
- Χρήση της Visual Basic for Applications (VBA)



Relationships σε MS Access



References

- <https://www.office.com/>
- <http://www.apple.com/iwork/>
- <http://www.libreoffice.org/>